

# 3X-вентильный манифольд, блокировка и балансировка, прямой монтаж

# BSM/M3A

- ✓ - Для подключения диф. манометра
- ✓ - Для химической и нефтехимической отрасли
- ✓ - Сталь AISI 316L или спец. материалы
- ✓ - Игла без вращения
- ✓ - Рабочая температура: -54...+550°C
- ✓ - Ручки защищены от среды
- ✓ - Стопорный штифт из нержавеющей стали



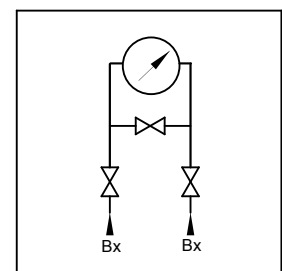
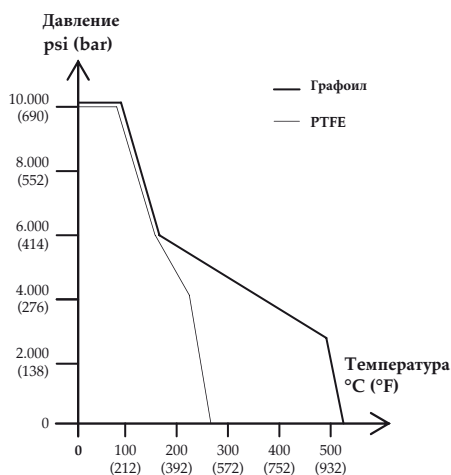
3X-вентильный клапан предназначен для подключения дифференциальных манометров к точкам отбора, а также для выравнивания давления при включении прибора в работу. Применение манифольда облегчает работу при демонтаже, проведение испытаний и останов измерительных приборов, а также защищает от недопустимых перегрузок.

### Технические характеристики

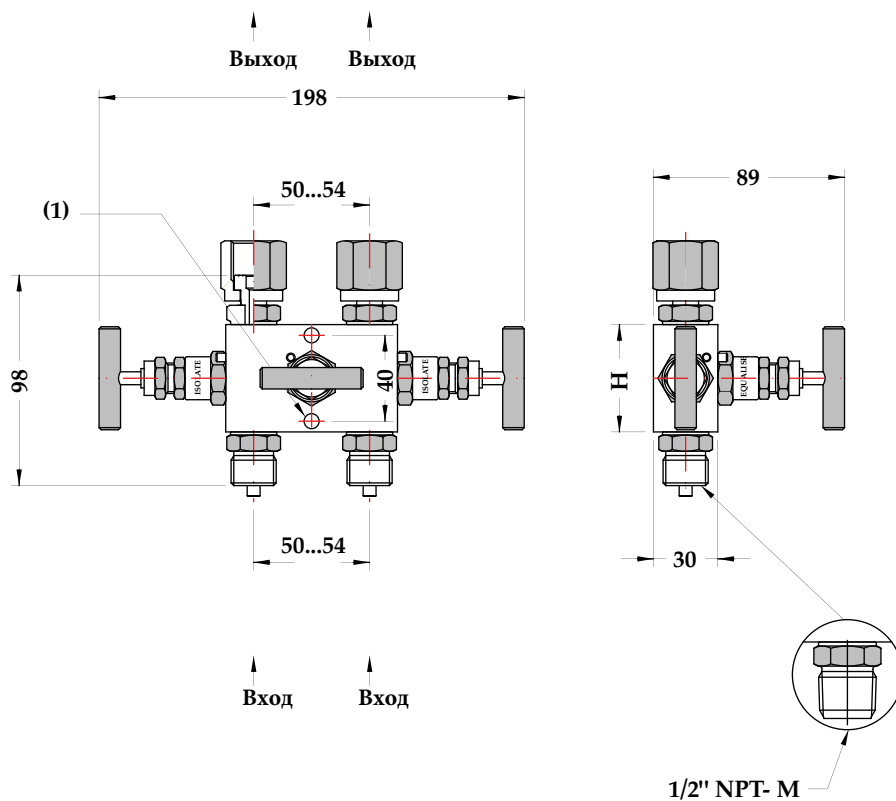
- Давление: 6000 psig; или 10000 psig (code **10K**).  
 Корпус клапана: AISI 303 st.st.  
 Stem: AISI 316 L st.st.  
 Игла: AISI 316 L нерж. сталь (код **5**), (или др. материалы).  
 Кожух: AISI 316 L нерж. сталь (код **5**), (или др. материалы).  
 Смазка: PTFE или Графоил (смотри код заказа).  
 Гайки: углеродистая сталь.  
 Сальник ручек блокировки: Пластик, синий.  
 Сальник ручки выравнивания: Пластик, зеленый.  
 Уплотнение седла: прокладка из AISI 316L .  
 Корпус манифольда и заглушек: AISI 316 L нерж. сталь (код 5), (или др. материалы).  
 Масса: 1,45 кг.



Рис. 1 - Кожух в разрезе



## 5.M3A - BSM/M3A - наружная резьба к процессу



Код	Вх - Вых	H	L
41M x 41F	G 1/2" A x G 1/2"	50	20
43M x 41F	1/2" NPT x G 1/2"	50	20

 (1) No. 2 отверстия  $\varnothing$  7 mm

размер : mm

## Опции

<b>10K</b> - Диапазон: 10000 psi	<b>LOK</b> - Т-образная рукоятка
<b>ANT</b> - Дополнительный стопор	<b>P02</b> - для кислорода
<b>E30</b> - Исполнение NACE MR 0103/0175-ISO15156	<b>S31</b> - Монтажный кронштейн на 2" трубу
<b>GRA</b> - Смазка Графоил	<b>SMI</b> - Биркас номером

## "КАК ЗАКАЗАТЬ" пример

Раздел	Модель	Материал	Подключение процесса	Подключение прибора	Межосевое расстояние	Опции
5	M3A	5	41M 43M	41F	050 054	10K...SMI