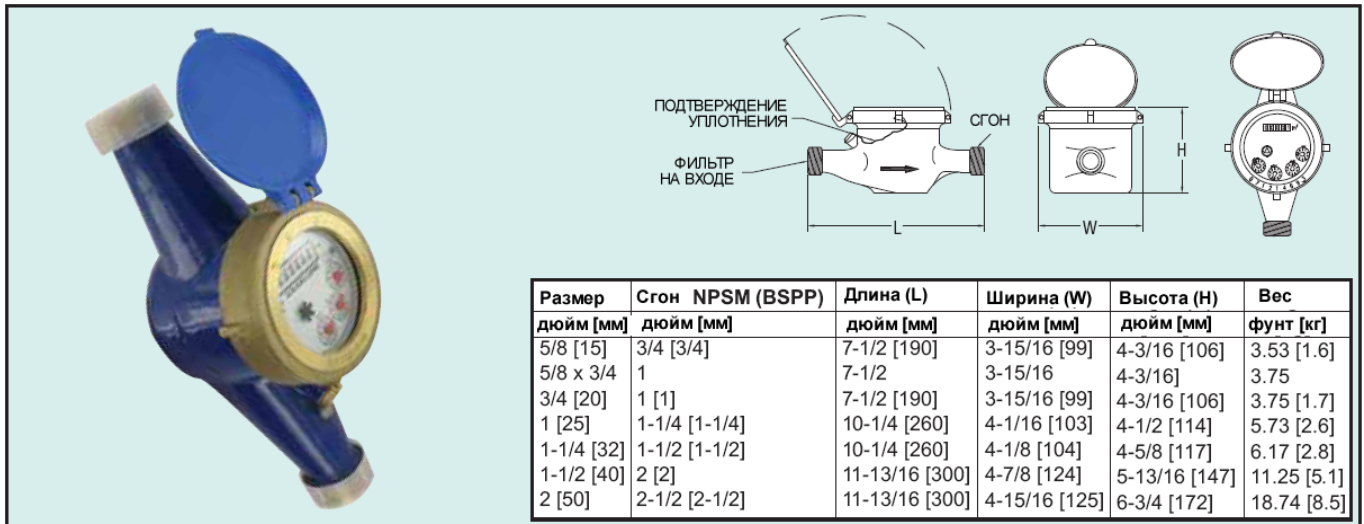




Серия WM

Многоструйный водяной расходомер Экономичный, корпус из бронзы, сухая шкала



Размер	Сгон NPSM (BSPP)	Длина (L)	Ширина (W)	Высота (H)	Вес
дюйм [мм]	дюйм [мм]	дюйм [мм]	дюйм [мм]	дюйм [мм]	фунт [кг]
5/8 [15]	3/4 [3/4]	7-1/2 [190]	3-15/16 [99]	4-3/16 [106]	3.53 [1.6]
5/8 x 3/4	1	7-1/2	3-15/16	4-3/16	3.75
3/4 [20]	1 [1]	7-1/2 [190]	3-15/16 [99]	4-3/16 [106]	3.75 [1.7]
1 [25]	1-1/4 [1-1/4]	10-1/4 [260]	4-1/16 [103]	4-1/2 [114]	5.73 [2.6]
1-1/4 [32]	1-1/2 [1-1/2]	10-1/4 [260]	4-1/8 [104]	4-5/8 [117]	6.17 [2.8]
1-1/2 [40]	2 [2]	11-13/16 [300]	4-7/8 [124]	5-13/16 [147]	11.25 [5.1]
2 [50]	2-1/2 [2-1/2]	11-13/16 [300]	4-15/16 [125]	6-3/4 [172]	18.74 [8.5]

Многоструйные водяные расходомеры серии WM являются идеальными приборами для коммерческих и промышленных приложений. Многоструйная конструкция позволяет производить измерения просто и точно в широких диапазонах, даже в приложениях с низким потоком. Магнитный привод, герметично уплотненный счетчик не будут подтекать или запотевать, поскольку они полностью отделены от воды. Эти водяные расходомеры созданы для длительного использования и при работе не требуется обслуживания.

ОСОБЕННОСТИ

- Магнитный привод – вода отделена от входного счетчика
- Сухая шкала не обесцвечивается и не блекнет – герметичное уплотнение от компонент устройства.
- Встроенный фильтр-грязевик, который защищает расходомеры от повреждений твердыми частичками.
- Стрелочно-роликовый индикатор.
- Корпус стойкий к инею.
- Включены два адаптера для монтажа (соединения).

ХАРАКТЕРИСТИКИ

Работа: Вода.

Диапазон потоков: Смотрите таблицу моделей.

Смачиваемые материалы: Корпус: латунь, нейлон, ацетат; Соединения: латунь; Измерительная камера: Фтороуглерод (FKM), полиэтилен, ударопрочный полистирен, пластик ABS.

Точность: Промежуточный поток: $\pm 5\%$, Номинальный поток: $\pm 2\%$ (Смотрите руководство по эксплуатации).

Температурный предел: 104 F (40 C).

Предел по давлению: 145 psi (10 бар).

Спад давления: Смотрите руководство по эксплуатации.

Максимальное суммарное показание дисплея: 9999999 счетов.

Монтажная ориентация: Горизонтальная.

Вес: Смотрите таблицу размеров.

Модель	Размер	Размер соединения	Промежуточный поток (галл/мин)	Номинальный поток (галл/мин)	Максимальный поток (галл/мин)
WM-A-C-01	5/8"	1/2" NPT	0,125	0,5-13	13
WM-A-C-02	5/8" x 3/4"	3/4" NPT	0,125	1-20	20
WM-A-C-03	3/4"	3/4" NPT	0,25	1-22	22
WM-A-C-04	1"	1" NPT	0,375	1,25-30	30
WM-A-C-06	1-1/2"	1-1/2" NPT	1,0	3-88	88
WM-A-C-07	2"	2" NPT	1,25	5-132	132

Модель	Размер	Размер соединения	Промежуточный поток (л/час)	Номинальный поток (м ³ /час)	Максимальный поток (м ³ /час)
WM-B-C-08	15 мм	1/2" BSPT	30	0,12-3,0	3
WM-B-C-10	20 мм	3/4" BSPT	50	0,2-5,0	5
WM-B-C-11	25 мм	1" BSPT	70	0,28-5	7
WM-B-C-12	32 мм	1-1/4" BSPT	120	0,48-12	12
WM-B-C-13	40 мм	1-1/2" BSPT	200	0,8-20	20
WM-B-C-14	50 мм	2" BSPT	300	1,2-30	30

Замечание: Точность промежуточного потока ($\pm 5\%$) галл/мин (л/час). Точность номинального потока ($\pm 2\%$) галл/мин (м³/час).