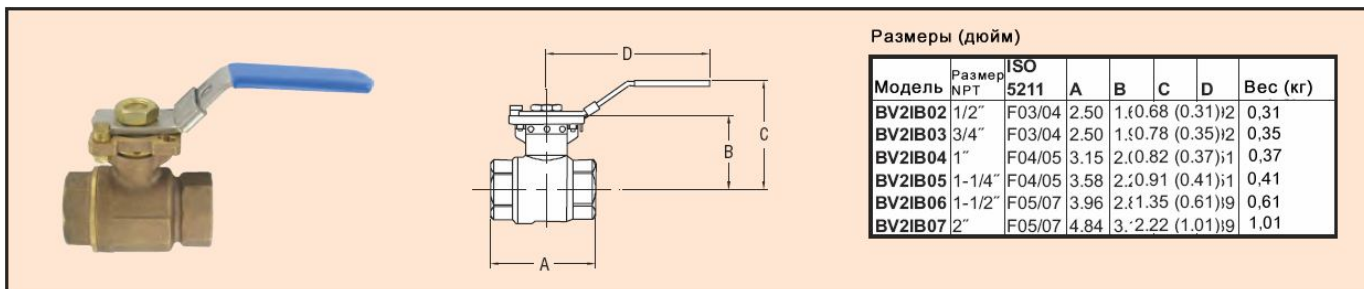




Серия BV2IB

Бронзовый шаровой клапан с монтажной площадкой ISO

Литой корпус, ручной



Размеры (дюйм)

| Модель | Размер NPT | ISO 5211 | A | B | C | D | Вес (кг) |
|---------|------------|----------|------|----------------|---|------|----------|
| BV2IB02 | 1/2" | F03/04 | 2.50 | 1.60.68 (0.31) | 2 | 0.31 | |
| BV2IB03 | 3/4" | F03/04 | 2.50 | 1.60.78 (0.35) | 2 | 0.35 | |
| BV2IB04 | 1" | F04/05 | 3.15 | 2.00.82 (0.37) | 1 | 0.37 | |
| BV2IB05 | 1-1/4" | F04/05 | 3.58 | 2.00.91 (0.41) | 1 | 0.41 | |
| BV2IB06 | 1-1/2" | F05/07 | 3.96 | 2.01.35 (0.61) | 9 | 0.61 | |
| BV2IB07 | 2" | F05/07 | 4.84 | 3.02.22 (1.01) | 9 | 1.01 | |

Бронзовый шаровой клапан с монтажной площадкой ISO серии BV2IB дает экономичное решение для общего промышленного использования. Кольца круглого сечения из Buna-N и седла и уплотнения из ПТФЭ дают более длительный ресурс работы и отсутствие протечки. Конструкция штока клапана обеспечивает дополнительную защиту от выброса. Порт полного сечения в серии BV2IB сконструирован для минимальных перепадов давления с совместимыми расходами. Монтажная площадка ISO позволяет прямо установить пневматические и электрические приводы.

| Размер | Модель | Cv |
|--------|---------|-----|
| 1/2" | BV2IB02 | 13 |
| 3/4" | BV2IB03 | 27 |
| 1" | BV2IB04 | 49 |
| 1-1/4" | BV2IB05 | 114 |
| 1-1/2" | BV2IB06 | 161 |
| 2" | BV2IB07 | 249 |

ХАРАКТЕРИСТИКИ

Работа: Совместимые жидкости и газы.

Размер линии: От 12 мм до 50 мм.

Концевые соединения: Внутренняя резьба NPT.

Пределы по давлению: 41,4 бар.

Смачиваемые материалы:

Корпус: Бронза;

Шар: Латунь покрытая хромом;

Седло: RTFE.

Температурные пределы: 160 C.

Другие материалы:

Зажим сальника: Латунь;

Подложка седла: EPDM;

Кольцо круглого сечения: Buna-N;

Монтажная площадка: Бронза;

Сальник штока и уплотнение: ПТФЭ;

Шток: Латунь.